

Skadedjur som angriper mat och textil



MJÖLBAGGAR
Angriper främst spannmålsprodukter. 4-6 mm. Larven kan bli 10 mm.



SILVERFISK
Trivs i mörka och fuktiga utrymmen. 10-15 mm som vuxen.



PÅLSÄNGRAR
Larven skadar tex yllevaror och pålsar. Skalbaggen är 4-5 mm. Larven kan bli 10 mm.



FLÅSKÄNGER
Lever huvudsakligen av kött, ost och torkad fisk. Skalbaggen blir 6-12 mm.



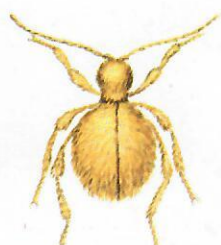
PLATTBAGGAR
Angriper främst spannmålsprodukter. Skalbaggen blir 2-3 mm.



BRÖD- OCH TOBAKSBAGGAR
Larven lever helst i hårda specerier och kryddor. Skalbaggen blir 2-4 mm.



TJUVBAGGAR
Allätare. Kan komma från fågelbon. Skalbaggen blir 2-4 mm.



MÄSSINGSBAGGE
Allätare. Lever gärna i trossbottnar o dyl. Skalbaggen blir 3-4 mm.



HUS- OCH MJÖLOR
Massförökas i fuktig miljö. 0,5 mm.



MOTTFJÄRILAR
Lever av mjöl, torkad frukt, nötter o dyl. 14-19 mm mellan vingspetsarna. Larven kan bli 10-15 mm.



MALFJÄRILAR
Larven angriper ylle- och pålsvaror. Fjärilen är 12-14 mm mellan vingspetsarna.



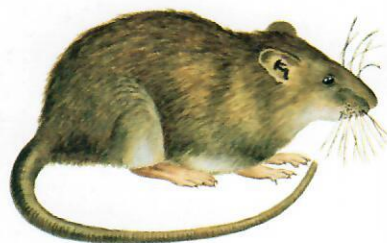
DAMM- OCH BOKLÖSS
Stövsländor. Trivs i fuktig miljö. 1-2 mm.



KACKERLACKOR
Allätare. Kan spridas till hushåll med varor. 10-16 mm.



SVARTMYRA
Invaderar hus och hem på jakt efter föda. 2-4 mm.



RÅTTOR
Allätare. Smittospridare. Kroppen kan bli 25 cm lång.



MÖSS
Allätare. Förorenar och skadar material. Kroppen kan bli 10 cm lång.

Skadedjur som angriper människor



LÖSS
Huvud-, kläd-, flatlöss angriper människan. 1-3,5 mm.



LOPPOR
Djurloppor är vanligast. De angriper även människor 2-4 mm.



VÄGGLÖSS
Suger blod - speciellt nattetid. 5-6 mm.



FÅGELKVALSTER
Kan invadera bostäder. Sticken kraftigt irriterande. 0,5-1 mm.



GETINGBON
Att ta bort getingbon kan vara så svårt att du behöver hjälp.

Skadedjur som angriper virke



HUSBOCK
Svår träskadegörare - larven underminerar konstruktionsvirke. Skalbaggen blir 7-20 mm.



PRAKT-BAGGE
Angreppen liknar husbockens. Skalbaggen blir 12-20 mm.



SPLINT-BAGGAR
Angriper lövträdsvirke. Skalbaggen blir 2-5 mm.



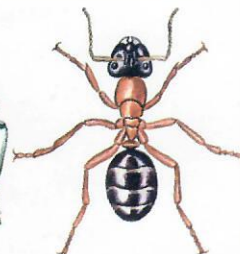
MJUK TRÄGNAGARE
Larven angriper obarkat virke. Skalbaggen blir 4-6 mm.



STRIMMIG TRÄGNAGARE
Larven angriper både konstruktionsvirke och trä möbler. Skalbaggen blir 2-4 mm.



BLÅHJON
Larven angriper obarkat virke. Skalbaggen blir 9-15 mm.



HÄSTMYROR
Bygger samhällen i bla konstruktionsvirke. 6-18 mm.

Andra skadedjur

Dessa djur kan periodvis förekomma i stor mängd eller på annat sätt bli en sanitär olägenhet.



MÖGELBAGGAR
1-3 mm.



SOLDYRKARE
1 mm.



GRÅSUGGOR
Upp till 18 mm.



FUKTBAGGAR
1-3 mm.



HUSSYRSA 14-20 mm.



TVESTJÄRT 10-14 mm.



TUSENFOTINGAR Upp till 50 mm.